

Asignatura optativa:

CIENCIAS APLICADAS A LA ACTIVIDAD PROFESIONAL 4º ESO ENSEÑANZAS APLICADAS

Departamento de
Biología y Geología



“QUEREMOS MOSTRARTE LAS HERRAMIENTAS BÁSICAS PARA HACER CIENCIA Y AYUDARTE A ENTENDER TU ENTORNO”.

¿Qué son las Ciencias Aplicadas?

La materia de Ciencias Aplicadas a la Actividad Profesional, puede ofrecer la oportunidad al alumnado de *aplicar conocimientos adquiridos anteriormente en cuestiones prácticas, cotidianas y cercanas*. Vas a poder poner en práctica los conocimientos de Física, Química, Tecnología, Biología o Geología que has visto en cursos anteriores.



Esta materia proporciona una orientación general sobre los métodos prácticos de la ciencia, sus aplicaciones a la actividad profesional, los impactos medioambientales que conlleva, así como sobre las operaciones básicas de laboratorio.

Esta formación te aportará una base fundamental para *abordar en mejores condiciones los estudios de formación profesional* en gran variedad de familias profesionales.

¿QUIÉNES pueden cursar Ciencias aplicadas?

Es una **materia troncal de opción** dentro de la rama de **4º ESO** de **Enseñanzas Aplicadas**. Podrás *elegir 2* de entre estas materias: Tecnología, Iniciación a la Actividad Emprendedora y Empresarial y Ciencias Aplicadas.

¿Por qué escoger Ciencias aplicadas?

“El conocimiento científico capacita a las personas para que puedan aumentar el control y mejorar su salud, entender nuestro papel en la conservación del medio físico, comprender y valorar el papel de la ciencia en el bienestar social”.

En nuestra vida cotidiana nos enfrentamos a situaciones en las que debemos tomar decisiones de carácter científico aunque no seamos conscientes de ello. Esta materia nos ayudará a comprender mejor los hechos y tomar las decisiones adecuadas.

Hay que tener en cuenta que las *aplicaciones de la ciencia abarcan todas las facetas de nuestra vida*: nos permite *comunicarnos, viajar, disfrutar del tiempo libre, tener mejor calidad de vida...* y también *comprender mejor nuestro entorno*.

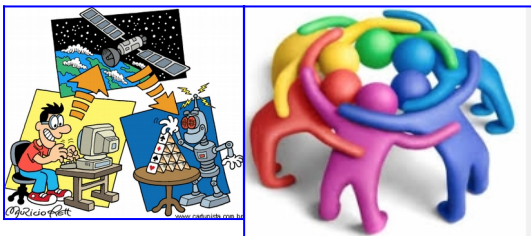


Principales objetivos

Su objetivo primordial es *despertar tu curiosidad y aplicar las estrategias de la metodología científica* (observar, planificar, experimentar, contrastar, recoger y analizar información...) para resolver problemas de la *vida cotidiana*.

Metodología

- La metodología será **teórico-práctica y activa**.
- Los contenidos se trabajarán a través de la investigación en las **fuentes más comunes de información**.
- Se realizarán **prácticas de laboratorio**, pequeñas investigaciones, experiencias caseras, comprobaciones in situ...
- Se fomenta el **trabajo en grupo** para la investigación, el diseño y la exposición de los distintos contenidos.



Enfoque:

- Poner de relieve las **repercusiones sociales de la ciencia y la tecnología**, incorporando los problemas medioambientales e insistiendo en la idea de **desarrollo sostenible**.
- La formación científica nos capacita para tomar decisiones sobre problemas sociales actuales.
- Búsqueda de la **conexión de la ciencia con objetos y fenómenos de la vida corriente**.
- Entender la **naturaleza de la ciencia y el modo de actuar de los científicos**.
- Se busca el **aprendizaje de competencias**: selecciona, integra y aplica nuestras capacidades, habilidades, conocimientos y comportamientos para responder a los retos planteados.

Contenidos

Bloque I: “Trabajo de laboratorio”.

Bloque II: “La ciencia y su relación con el medioambiente”. Contaminantes y sus efectos.

Bloque III: “Investigación, desarrollo e innovación (I+D+i)”. Avances científico-tecnológicos a nivel local, estatal y mundial.

Bloque IV: “Proyectos de investigación”. Aplicar e integrar las habilidades propias del trabajo científico.



Criterios de calificación.

Por acuerdo del Departamento se calificarán los criterios de evaluación, valorando fundamentalmente el interés, motivación y los trabajos y tareas elaboradas a lo largo del curso.

Te vendría bien si quieres estudiar los siguientes ciclos medios... los siguientes *Ciclos Formativos de Grado Medio*:

- Aprovechamiento y conservación del medio natural
- Cocina y Gastronomía
- Servicios en Restauración
- Pastelería, Repostería y Confeitería
- Producción Agroecológica
- Estética y Belleza
- Peluquería y Cosmética Capilar
- Operaciones de laboratorio
- Carpintería y Mueble
- Cuidados Auxiliares de Enfermería
- Farmacia y Parafarmacia
- Emergencias Sanitarias
- Atención a Personas en Situación de Dependencia.
- Electromecánica de vehículos automóviles, Instalaciones eléctricas y automáticas, Navegación y pesca litoral, Jardinería...

ÉSTOS SON ALGUNOS EJEMPLOS... **Ciencias Aplicadas** te ayudará también si quieres continuar tus estudios posteriores en **Ciclos Superiores de la rama Sanitaria, Medioambiental, Hostelería y Turismo, Imagen Personal, Industrias Alimentarias y Química, entre otras.**

PARA CUALQUIER ACLARACIÓN QUE REQUIERA TANTO EL ALUMNADO COMO SUS FAMILIAS, SE PODRÁN DIRIGIR AL PROFESORADO DEL DEPARTAMENTO.